

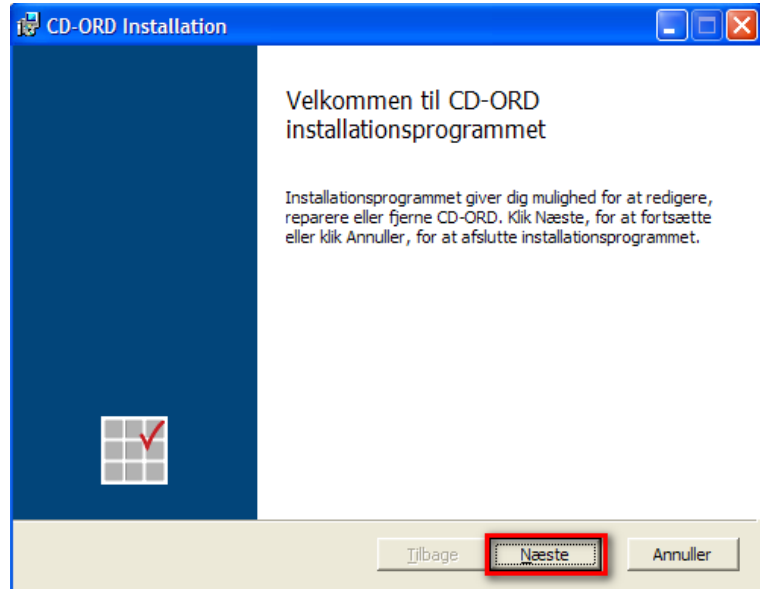


## Installation af CD-ORD, Tale Aftalen og (Emily)

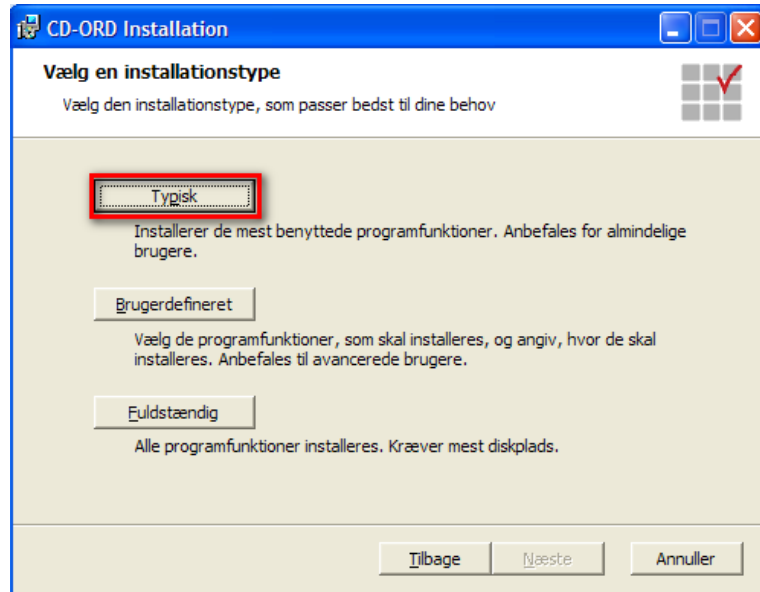
### CD-ORD - installation

1. Indsæt CD-ORD-CD'en i drevet.
2. CD'en starter normalt automatisk op med velkomstbilledet.
3. Klik "Næste"

**Hvis installationen ikke starter automatisk, når CD'en sættes i drevet, - se punkt 9.**

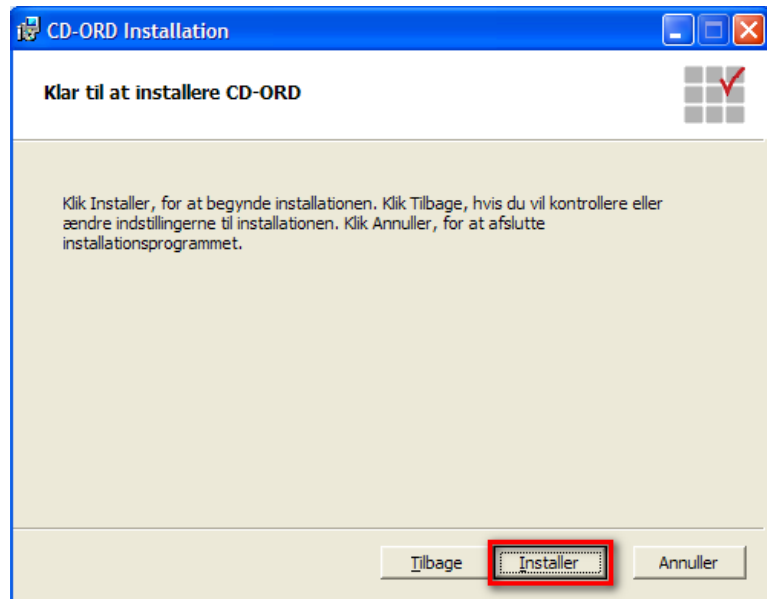


4. Vælg installationstype "Typisk".

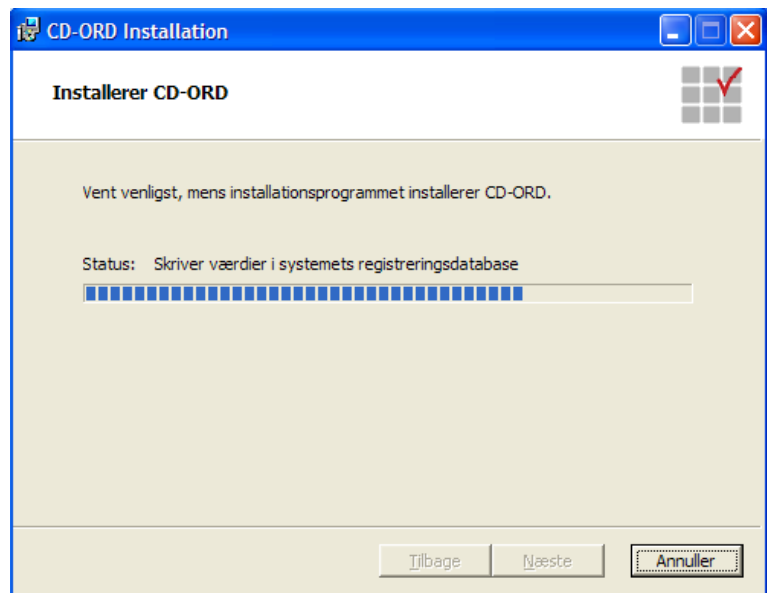




5. Klik "Installer".

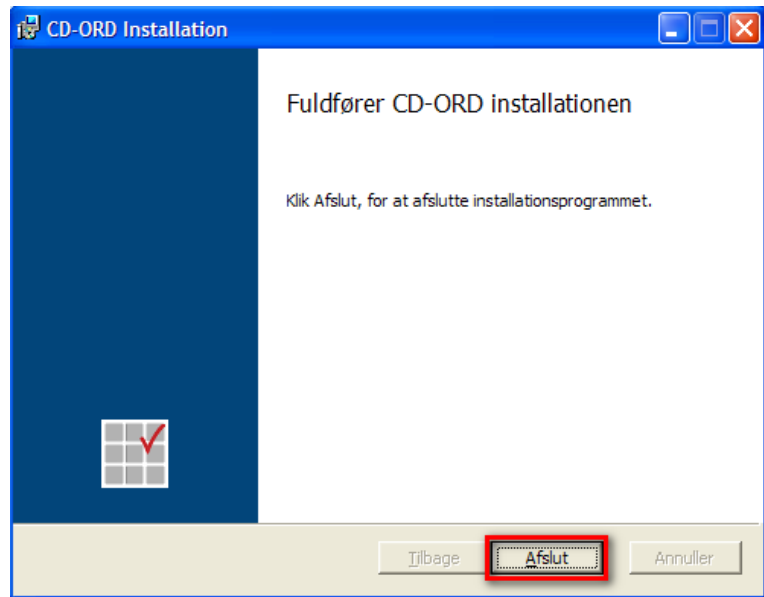


6. Installationen varer flere minutter --- vent.





7. Når billedet "Fuldfører CD-ORD installationen" vises, - klik "Afslut".

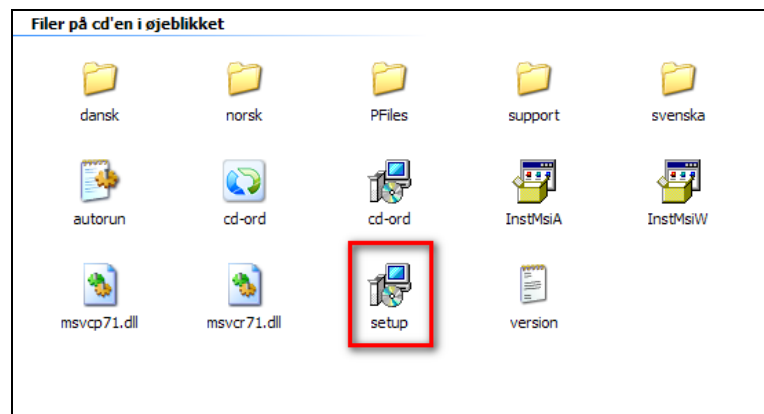


Installation af CD-ORD er nu fuldført, men før programmet kan benyttes, skal "Tale Aftalen" installeres.

**Hvis CD'en ikke starter automatisk.**

8. Find filen "setup" på installations-CD'en.  
9. Dobbeltklik filen.

Gå til punkt 1.





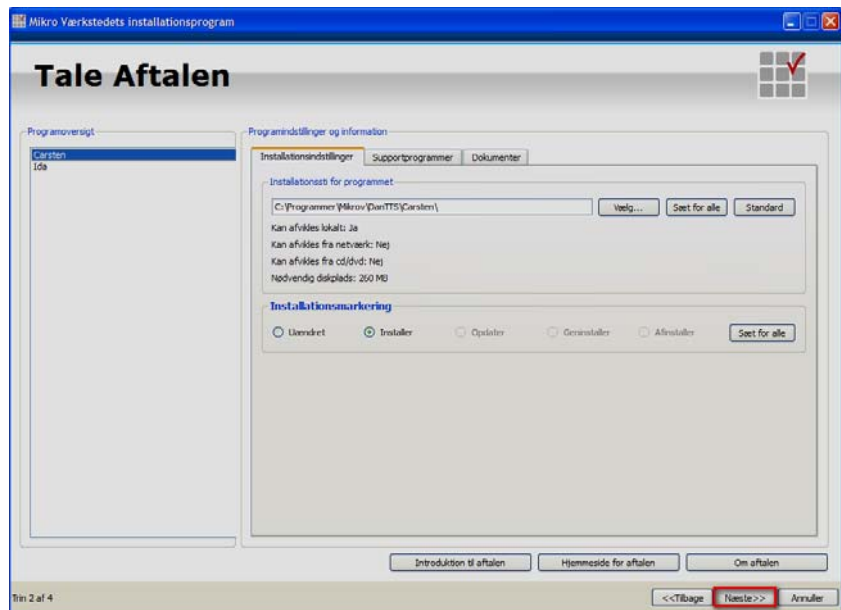
## Tale Aftalen - installation

1. Indsæt "Tale Aftalen-CD'en i drevet.
2. CD'en starter normalt automatisk op med velkomstbilledet.
3. Klik "Næste"

**Hvis installationen ikke starter automatisk, når CD'en sættes i drevet, - se punkt ?.**



4. Lav indstillinger som på billedet og klik "Næste".

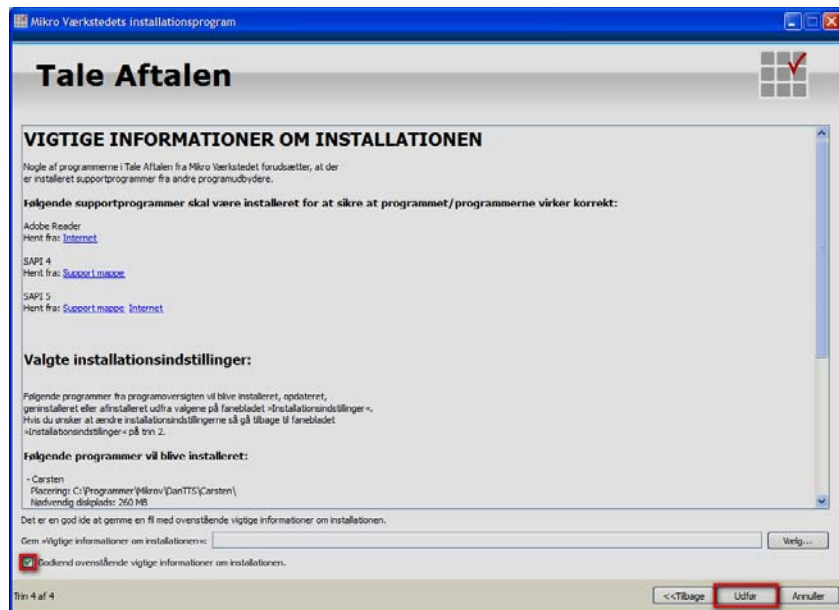




5. Lav indstillinger som på billedet og klik "Næste"



6. Lav indstillinger som på billedet og klik "Næste"





7. "Tale Aftalen" installeres, -  
vent.



8. Når installationen er fuldført,  
klik "OK".

**Bemærk: Begge stemmer, Carsten  
og Ida, installeres.**

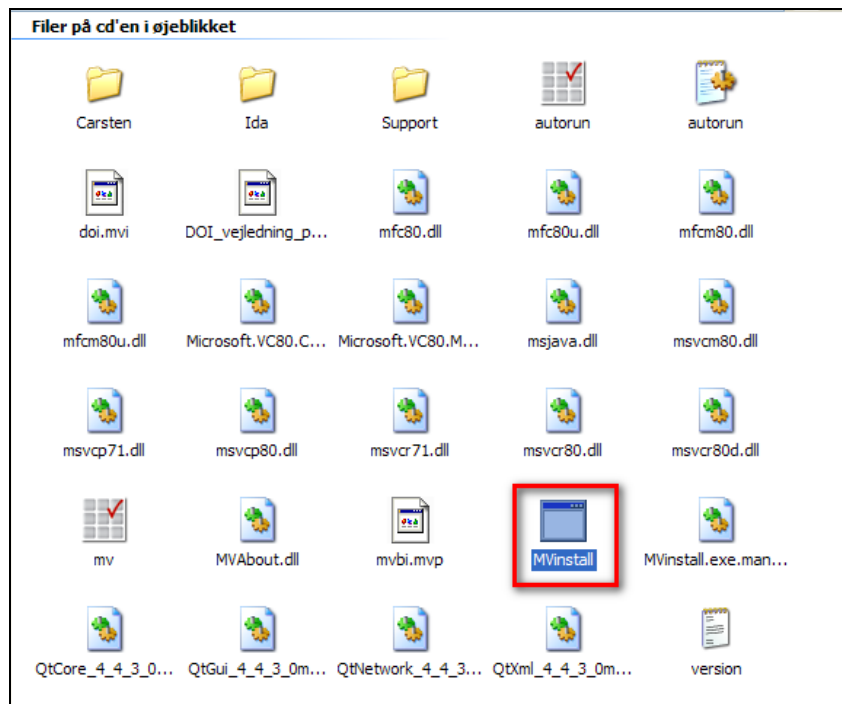




Hvis "Tale Aftelen - CD'en" ikke starter automatisk.

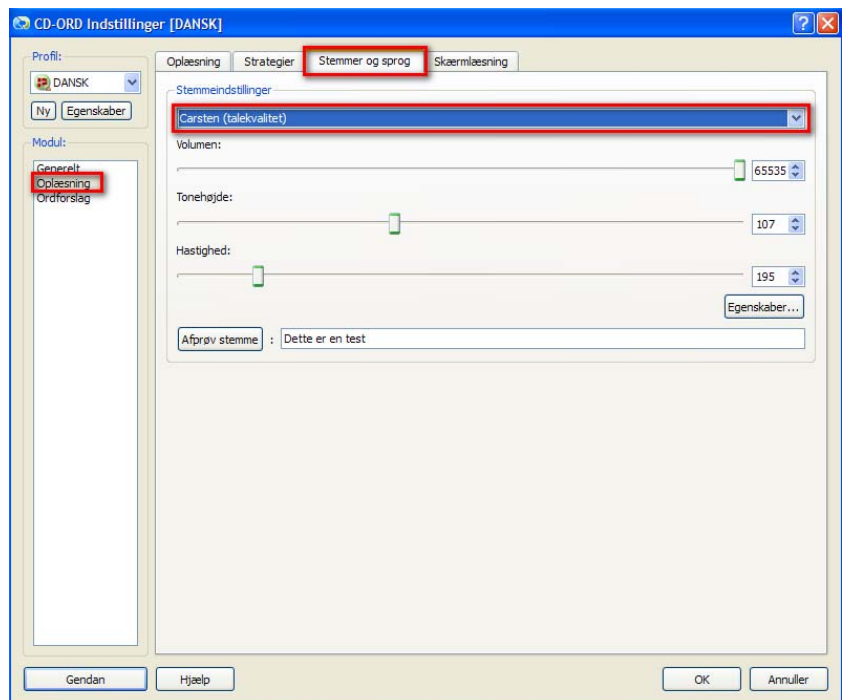
9. Find filen "MVinstall" på installations-CD'en.
10. Dobbeltklikk filen.

Gå til punkt 1.



## Afprøvning – opsætning af CD-ORD

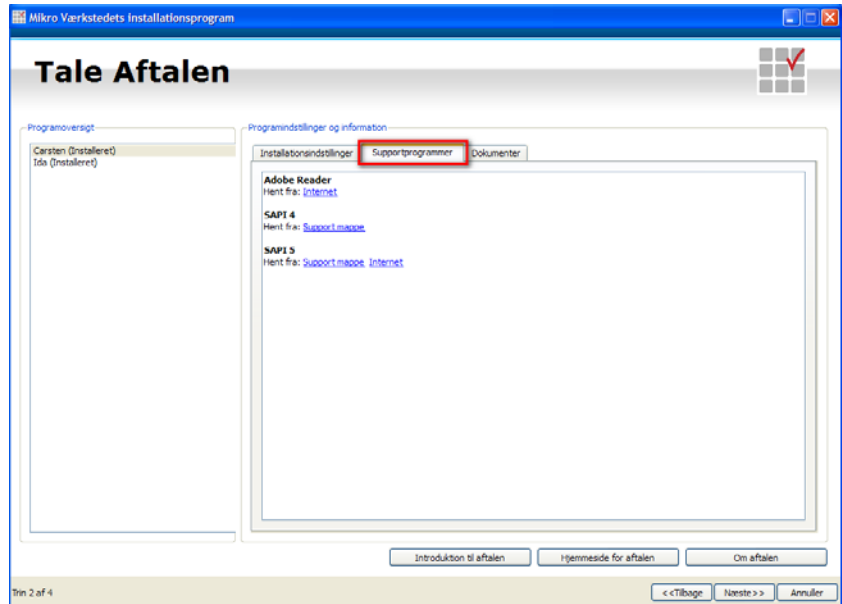
1. Start CD-ORD fra "Start/Programmer/Mikrov.dk/CD-ORD/CD-ORD"
2. Klik "Opsætningsknappen"
3. Lav indstillinger som på billedet.
4. Hvis installationen er gået til held, kan der nu vælges mellem stemmerne:  
Carsten (talekvalitet)  
Carsten (telefonkvalitet)  
Ida
5. Vælg den stemme, du synes er bedst, og afprøv stemmen ved at klikke på knappen "Afprøv stemme"
6. Indstil eventuelt volumen, tonehøjde og hastighed ved at flytte på "skydeknapperne".
7. Hvis teksten "Dette er en test" høres oplæst, er programmet installeret korrekt.





## Hvis oplæsningen ikke fungerer

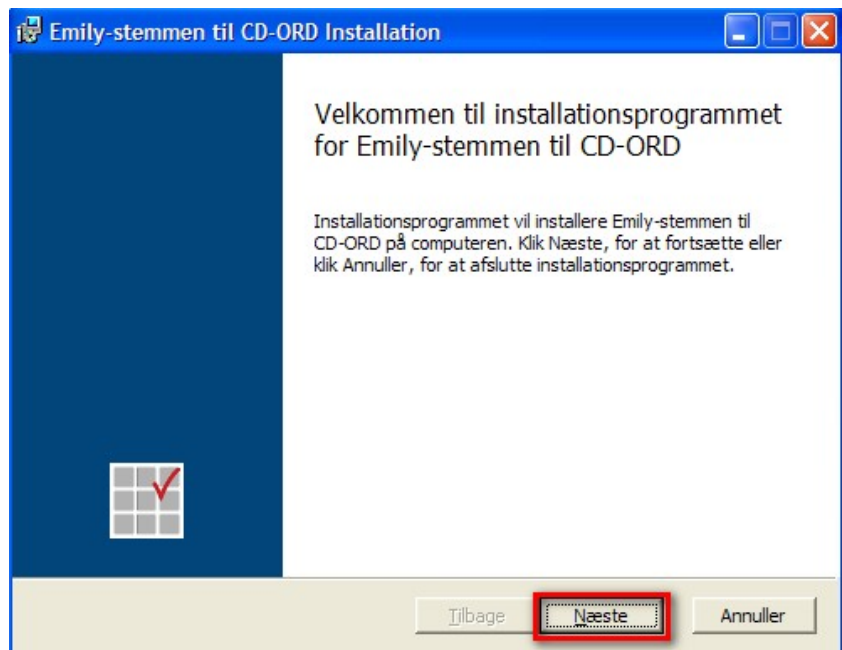
- Undersøg først, om lyden på computeren er slået til, og at lyden fungerer på andre programmer på computeren.
- Hvis dette er tilfældet, indsættes "Tale Aftalen - CD'en" igen i drevet.
- Vælg fanebladet "Supportprogrammer"
- Installeret hjælpeprogrammet "SAPI 4" ved klikke på linket: Hent fra: [Support mappe](#)
- Undersøg om programmet virker. – Se ovenfor.
- På samme måde kan hjælpeprogrammet: SAPI 5 installeres, hvis CD-ORD stadigvæk ikke virker.



## Installation af stemmen – Emily (engelsk) – kan udelades

- Indsæt Emily-CD'en i drevet.
- CD'en starter normalt automatisk op med velkomstbilledet.
- Klik "Næste"

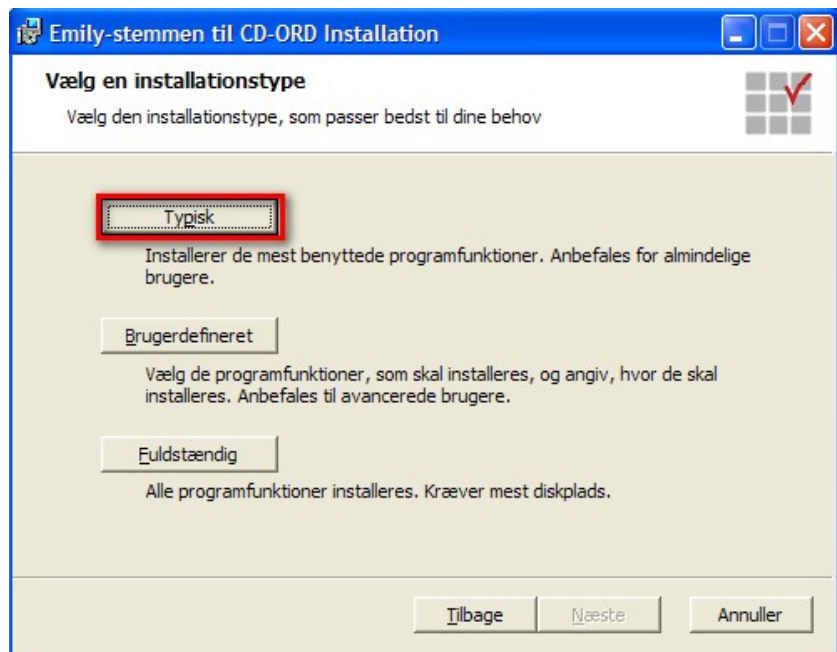
**Hvis installationen ikke starter automatisk, når CD'en sættes i drevet, - se punkt 10.**



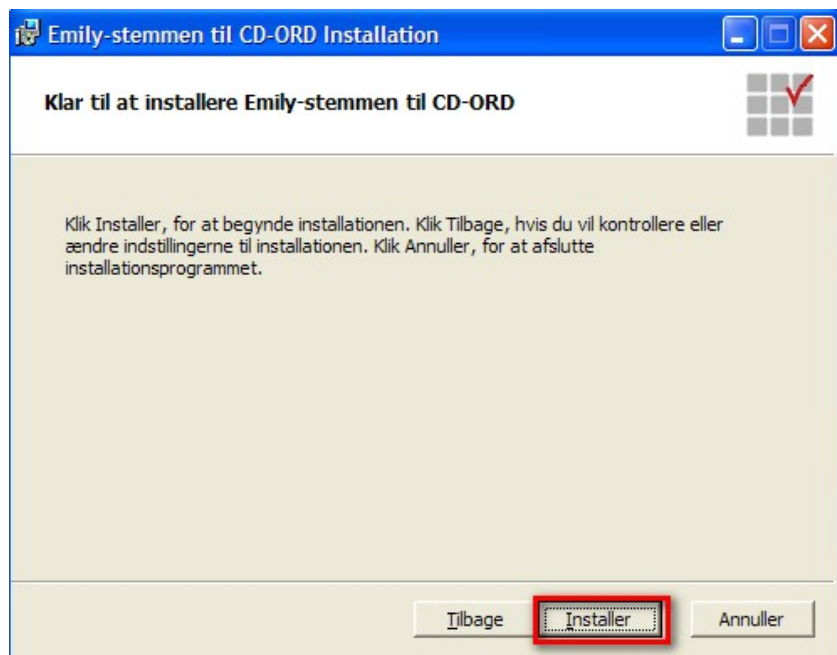




4. Vælg installationstype "Typisk".

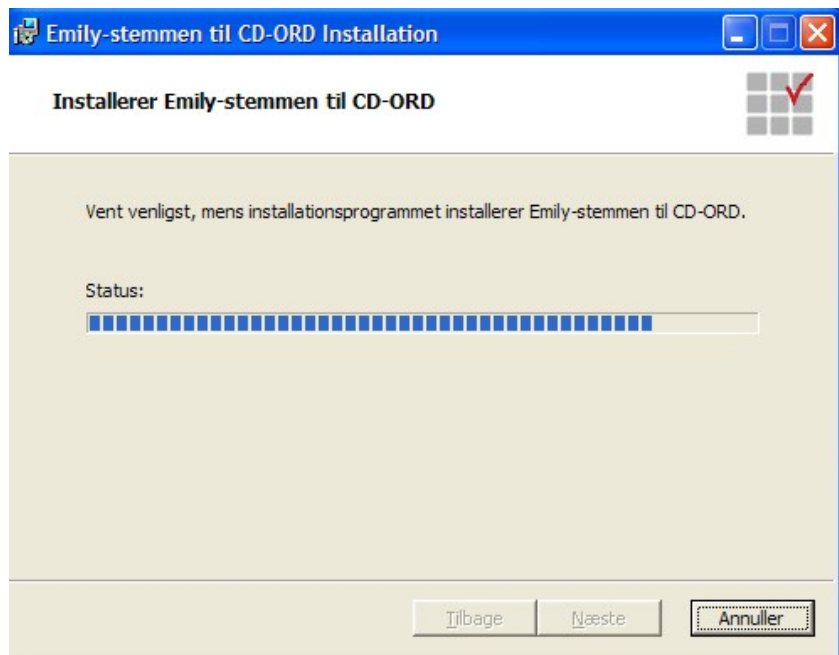


5. Klik "Installer".

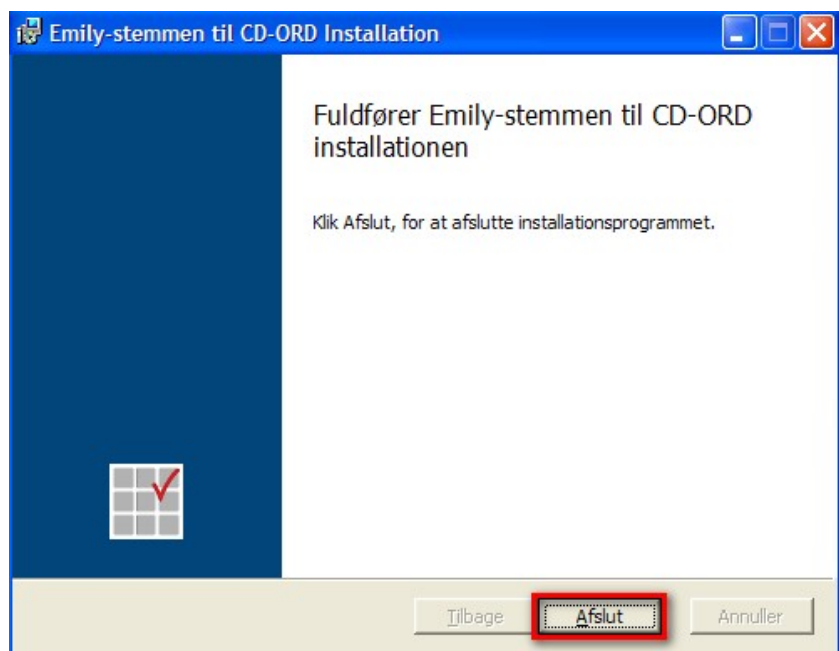




6. Vent mens installationen foregår.

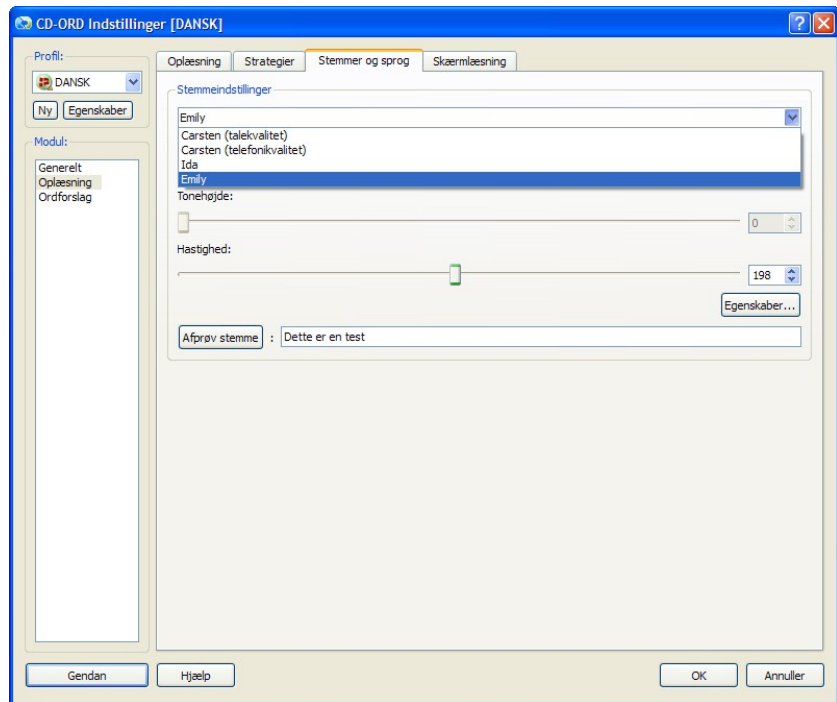


7. Når installationen er fuldført, - klik "Afslut"





8. Stemmen "Emily" vil nu kunne vælges i "CD-ORD Indstillinger"



**Hvis "Emily - CD'en" ikke starter automatisk.**

9. Find filen "setup" på installations-CD'en.
10. Dobbeltklik filen.
11. Gå til punkt 1.

